

all-over

Cité des Métiers et des compétences - CMC Rabat-Salé-Kénitra

Maroc

Maîtrise d’Ouvrage
OFPPT - L’Office de la Formation professionnelle et de Promotion du travail

Architecte
Adil Chafai

The image shows three vertical informational signs standing in a paved plaza. Each sign features a map of the site at the top and a list of facilities below, numbered 1 through 15. The signs are white with blue and green accents. The first sign on the left lists facilities like 'Lectures', 'Laboratoire', 'Bibliothèque', 'Centre d'orientation professionnelle', 'Pôle Services à la Personne', 'Centre de Conférence', 'Espace Services aux Entreprises', 'Pôle Gestion & Commerce', 'Pôle Arts & Industries Créatives', 'Structures Communes', 'Pôle Tourisme & Hébergement', 'Cafétéria', 'Amphithéâtre', 'Pôle Industrie', 'Pôle Agricolture', 'Structures Communes', 'Maison des stagiaires', 'Espaces Sportifs', and 'Ferme Pédagogique'. The second sign in the middle lists 'Administration', 'Centre d'orientation professionnelle', 'Pôle Services à la Personne', 'Centre de Conférence', 'Espace Services aux Entreprises', 'Pôle Gestion & Commerce', 'Pôle Arts & Industries Créatives', 'Structures Communes', 'Pôle Industrie', 'Pôle Agricolture', 'Structures Communes', 'Maison des stagiaires', 'Espaces Sportifs', and 'Ferme Pédagogique'. The third sign on the right lists 'Administration', 'Centre d'orientation professionnelle', 'Pôle Services à la Personne', 'Centre de Conférence', 'Espace Services aux Entreprises', 'Pôle Gestion & Commerce', 'Pôle Arts & Industries Créatives', 'Structures Communes', 'Pôle Industrie', 'Pôle Agricolture', 'Structures Communes', 'Maison des stagiaires', 'Espaces Sportifs', and 'Ferme Pédagogique'. The signs are set against a background of a modern building with large glass windows and a wooden pergola structure.



marcal © amer





2



**Centre
d'orientation
professionnelle**

Plan de situation

Vous êtes ici
You are here





Bâtiment
1



Administration

Bâtiment
2



**Centre d'Orientation
Professionnelle**

Bâtiment
3



Pôle Services à la Personne

Bâtiment
4



Centre de Conférence



**Espace Services aux
Entreprises**

Bâtiment
5



Pôle Gestion & Commerce



**Pôle Digital & Intelligence
Artificielle**

Bâtiment
6



Structures Communes



Bâtiment
6



Structures Communes

Bâtiment
8



Cafétéria



marcal © amer

11



Pôle Agriculture

Plan de situation

Vous êtes ici
You are here





1. 入口
2. 出口
3. 卫生间
4. 无障碍通道
5. 紧急出口
6. 停车场
7. 自行车停放区
8. 垃圾分类点
9. 消防设施
10. 安全出口



1
Structures Communes
Administration



marcal © glasskit

6

Structures Communes



Médiathèque



marcal © link



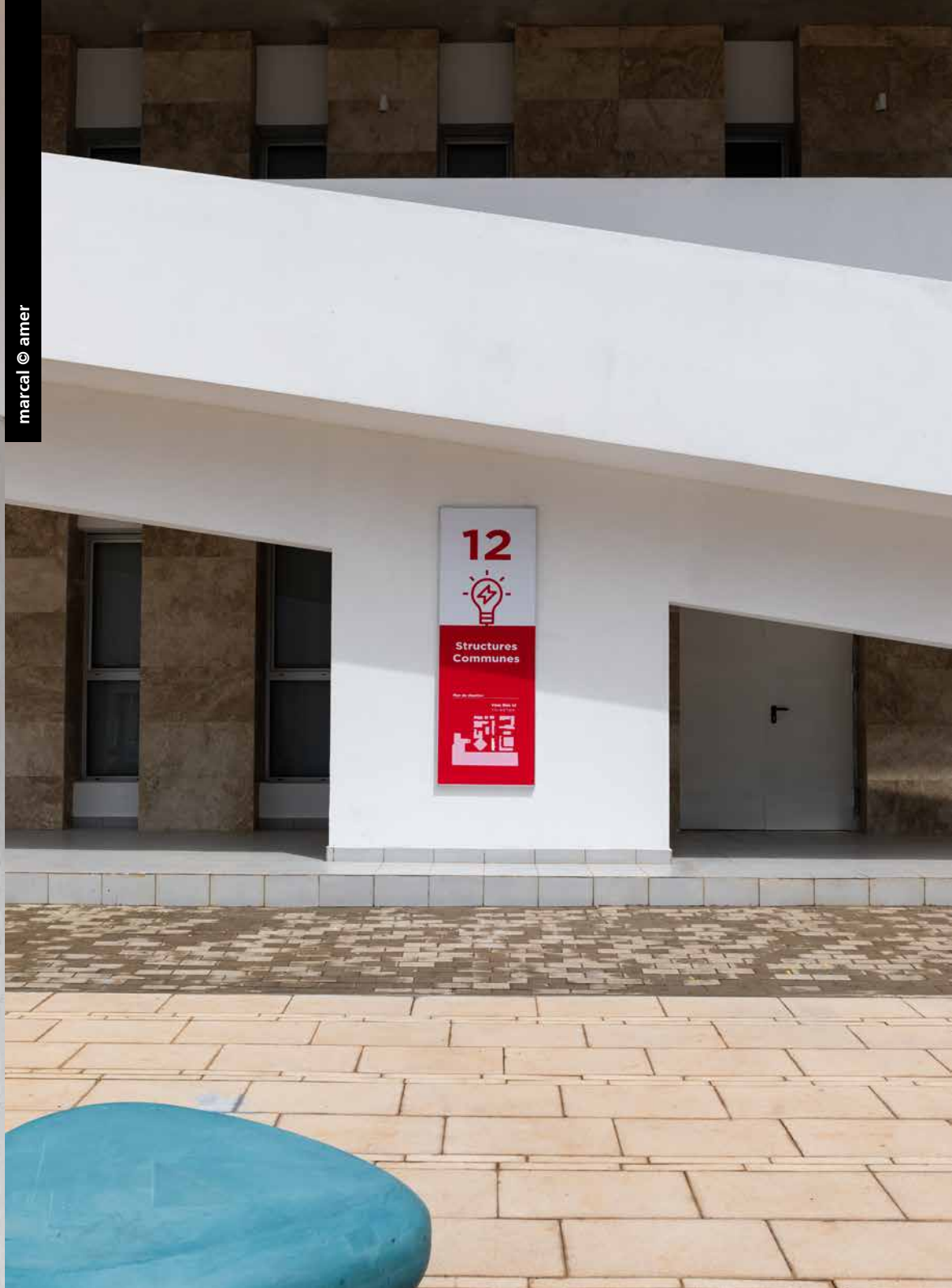




marcal © sécurité











marcal © skwizmi





Bâtiment
1



Administration

Bâtiment
2



**Centre d'Orientation
Professionnelle**

Bâtiment
3



Pôle Services à la Personne

Bâtiment
6



Structures Communes

Bâtiment
7



**Pôle Tourisme & Hôtellerie
& Restauration**

Bâtiment
8



Cafétéria



Bâtiment
13



Maison des stagiaires



marca © glasskit

7
**Pôle Tourisme
Hôtellerie & Restauration**

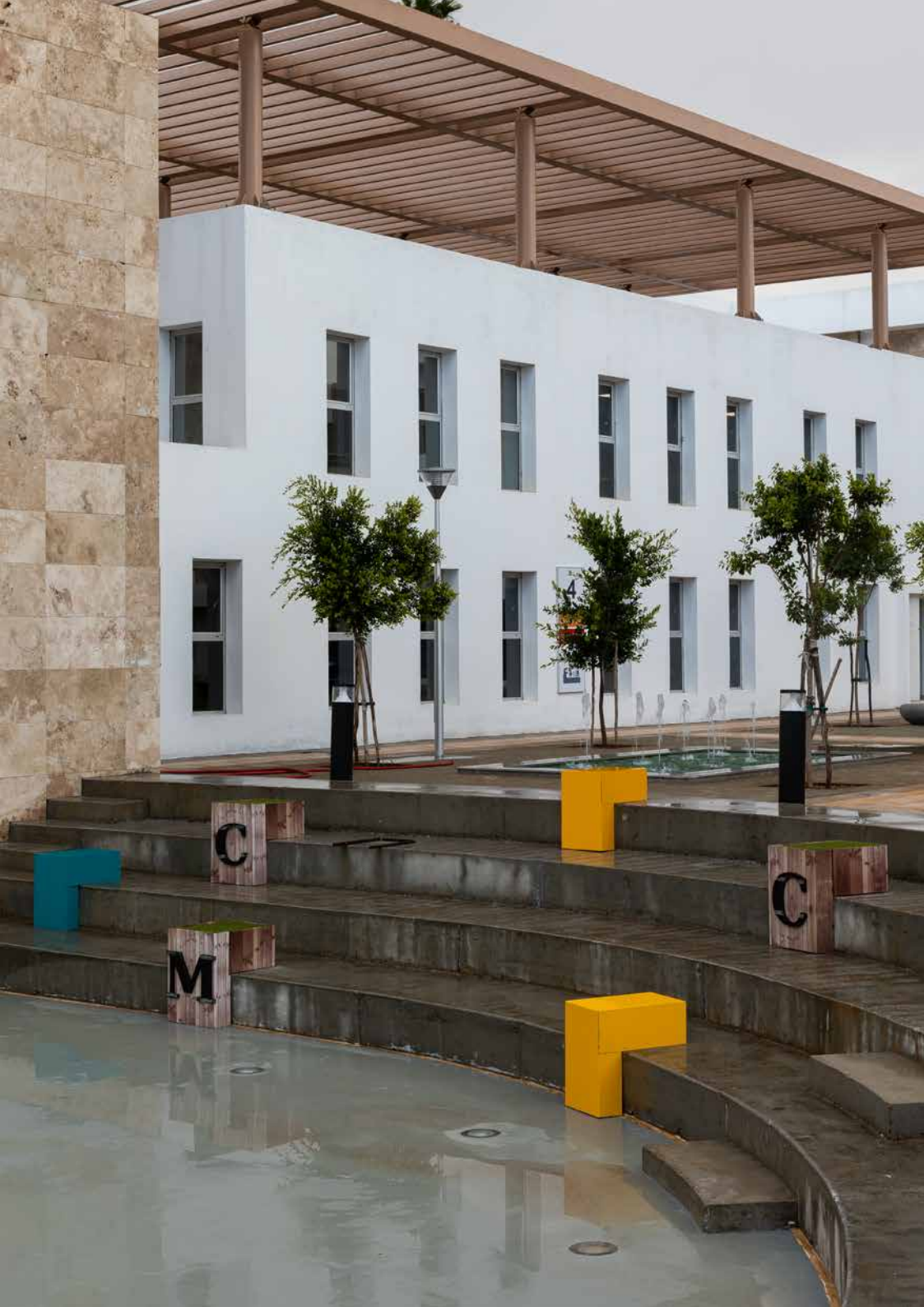
- Salles de cours
- Salles Multimédia
- Hôtel pédagogique
- Suite & chambres pédagogiques

marcal © littera









marca © skwizimi

0

1 | Administration

RDC

ESPACE D'ACCUEIL
ESPACE D'EXPOSITION
BUREAUX ADMINISTRATIFS
BUREAU D'ORDRE

1

SALLE DE RÉUNION DU CONSEIL
D'ADMINISTRATION
BUREAU DIRECTEUR
SECRÉTARIAT
BUREAUX ADMINISTRATIFS



marcal © podobouton in







marcal © lettre







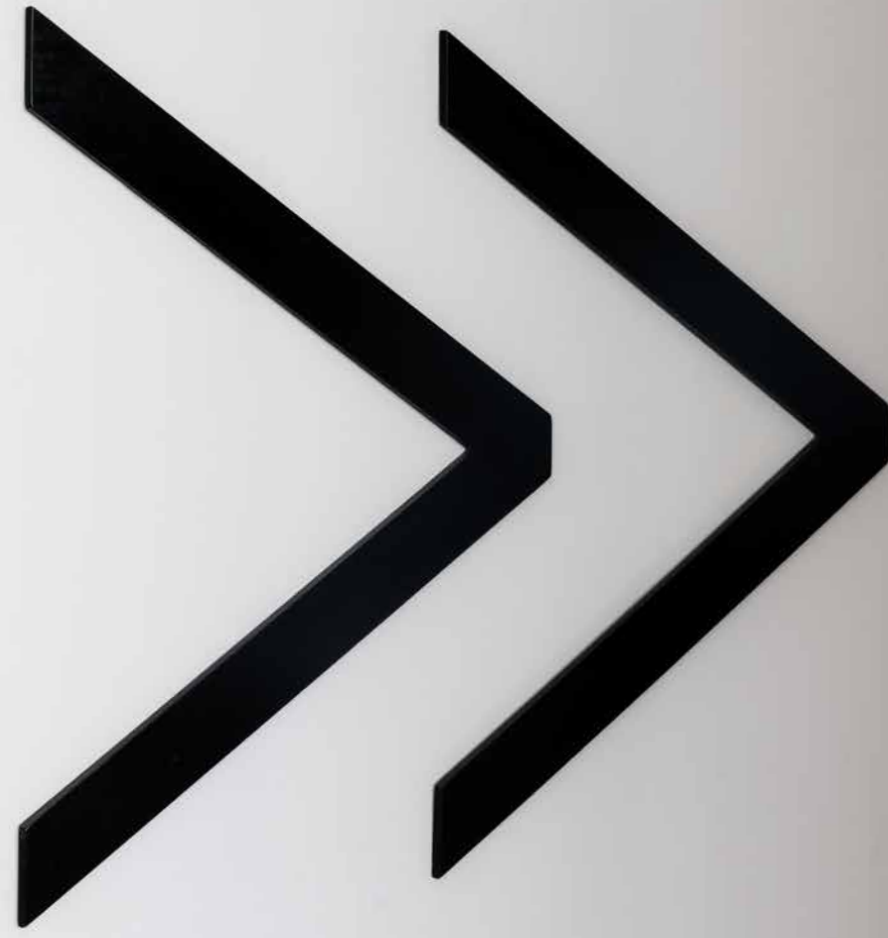






marca © skwizimi

BUREAU
ADMINISTRATIF 02
مكتب إداري 02



SALLE DE RÉUNION
DU CONSEIL D'ADMINISTRATION
قاعة مجلس الإدارة

ON
TRATION
ق



4

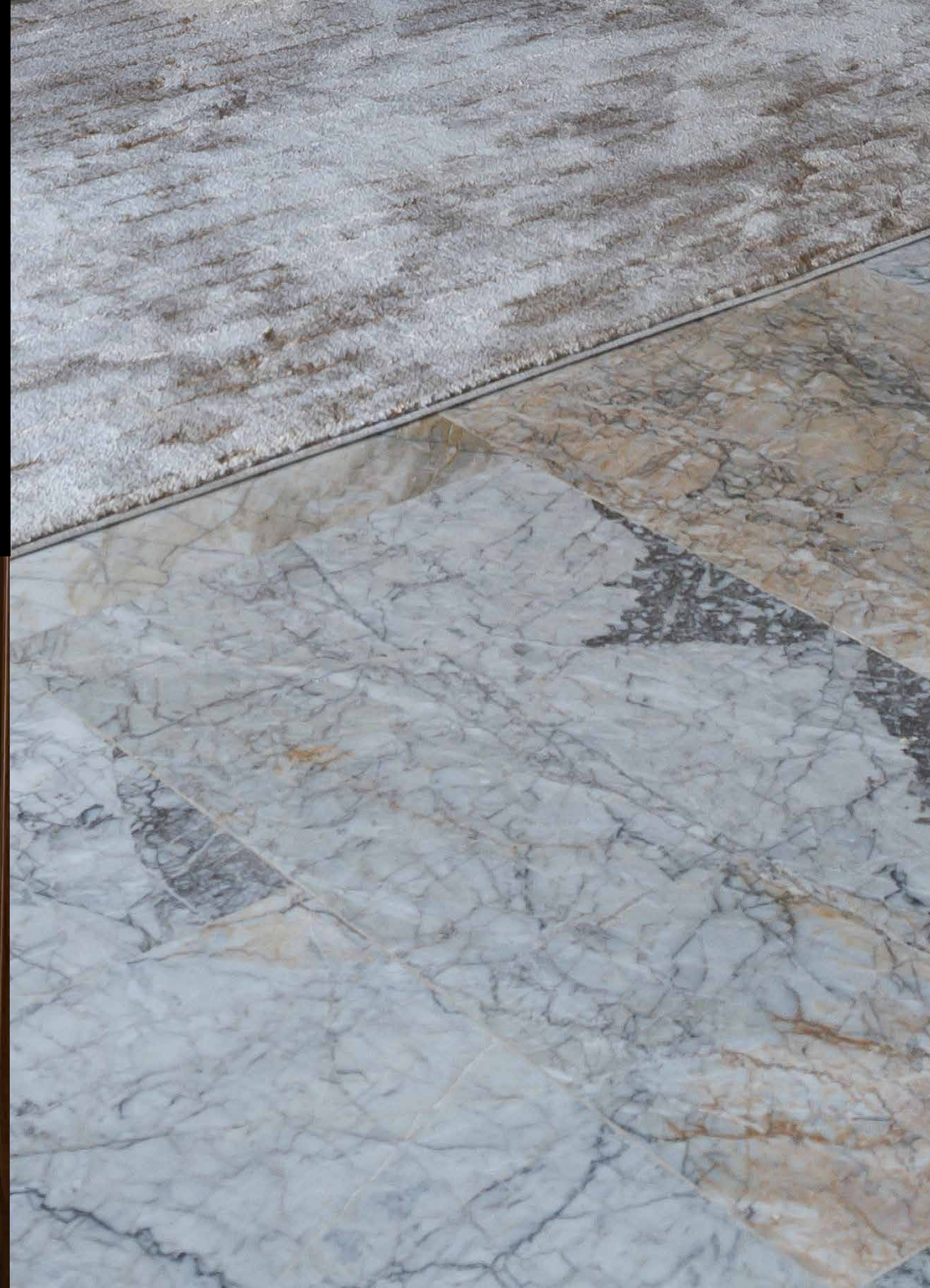
Centre de conférences

Espace services aux entreprises



SALON MAROCAIN
صالون مغربي

marcal © skwizmi





7 |  Pôle Tourisme,
Hôtellerie & Restaurati

 SALON MODERNE
SALON MAROCAIN

 RESTAURANT
PÉDAGOGIQUE
CUISINE PÉDAGOGIQUE

marcal © skwizmi





marcal © skwizmi



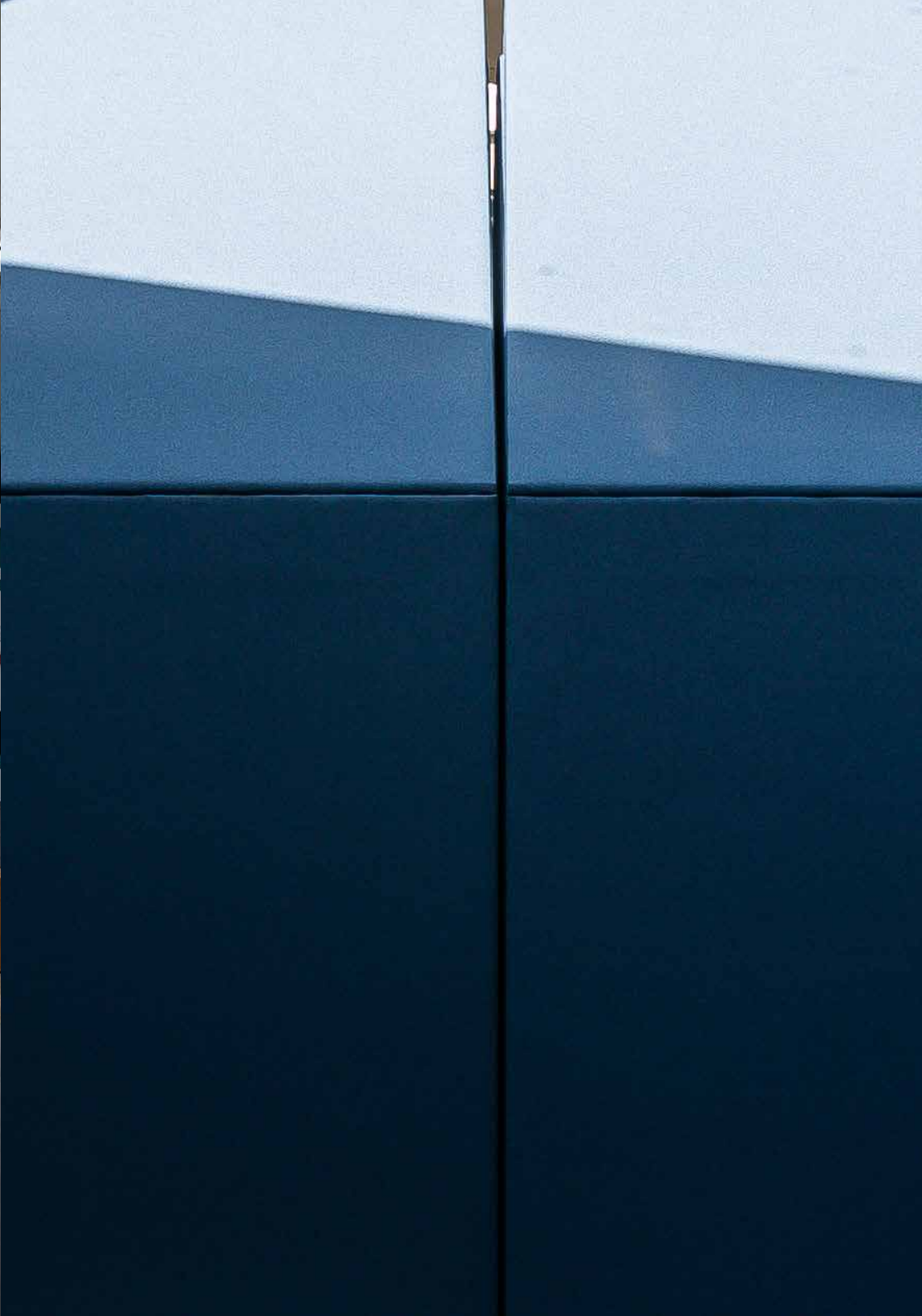


marcal © delhi











marcal © delhi





↓

9 Amphithéâtre

←

10 Pôle Industrie

11 Pôle Agriculture

15 Fermes Pédagogiques

→

4 Centre de Conférences
Espace Services aux
Entreprises

5 Pôle Gestion & Commerce
Pôle Digital & Intelligence
Artificielle
Pôle Arts & Industries
Graphiques

→

6 Structures Combinées

8 Cantine

12 Structures Communes

13 Maison des Étudiants

14 Espaces Sportifs



11
Pôle
Agriculture



marcal © glasskit







TEAMWORK



Informational sign with a blue header and white body containing text and icons.

Informational sign with a blue header and white body containing text and icons.

City of Paris et des Départements d'Ile-de-France - CIPPT
مرحباً
600K +
Bienvenue









COLLABORATION

CREATION



GENERATION GREEN



AMIE DE LA TERRE





all-over

1, rue Georges Stephenson
78180 Montigny-le-Bretonneux

t. +33 (0) 6 67 33 79 71

info@all-over.biz
www.all-over.biz

crédit photographique: **Thomas Goujon - Photographe**

Fabrication signalétique et produits:
marcal © 2023 - tous droits réservés / all rights reserved
www.marcal.fr